



# LAUFER

Individuelle Wellpappenverpackung

Newsletter

Ausgabe Sommer 2016



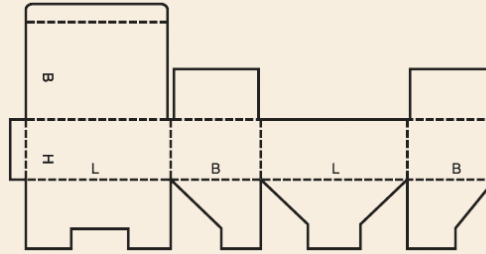
Heute stellen wir Ihnen unsere neue Faltschachtelklebmaschine (FKM) vor. Mit einer **Arbeitsbreite bis 2,80 m** ist sie besonders für die Verwendung von Kartonagen als Stülphauben sehr interessant.

**Ihr Nutzen:** Bei Verpackungen mit Voll-/Halbautomatikboden wird Ihr **Arbeitsaufwand** erheblich reduziert und Ihre **Abläufe** werden stark beschleunigt!

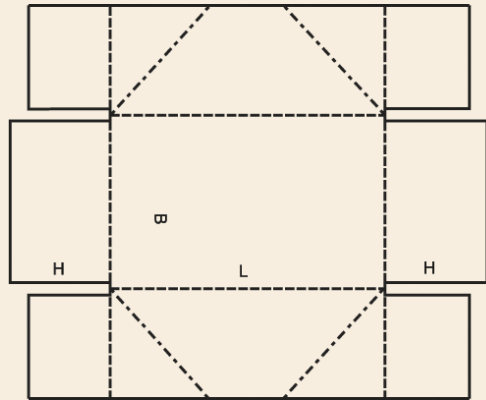
*Testen Sie sie!*

## Ausgewählte Beispiele

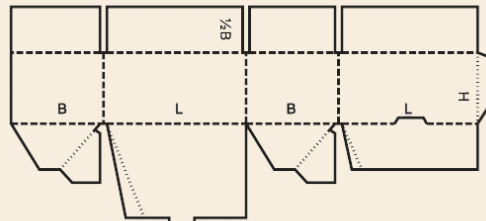
FEFCO 215



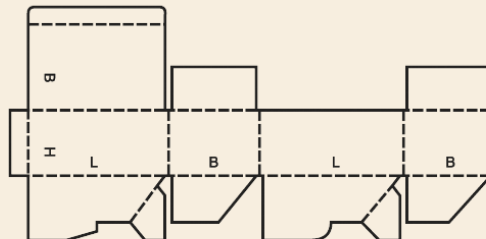
FEFCO 450



FEFCO 701



FEFCO 713



Verpackungsentwicklungen

Klein- und Großmengen

Konfektionierungen

## Vielseitigkeit von B bis T

- Boxmaker
- Faltschachtelklebmaschine
- Flachbettstanzen
- Gluer
- Heftmaschine
- Inliner
- Konfektionierungen
- Kaschieranlage
- Kreisscheren
- Plotter
- Ritzmaschinen
- Rollenstanze
- Sägen
- Slotter
- Steckmaschinen
- Supercombi
- Taper
- Tiegel
- ... und vieles mehr



Lauer GmbH & Co. KG  
Industriestraße 46  
33161 Hövelhof

05257-98440  
info@laufer-packts.de  
www.laufer-packts.de

*... und viele mehr.*

## Vorteile der FKM

Gegenüber normalen Inliner-Maschinen kann die FKM Kartonagen nicht nur in Längsrichtung kleben und falten, sondern einen oder mehrere Klebepunkte oder auch Klebelinien an verschiedenen Stellen setzen.

Durch die unzähligen Variationsmöglichkeiten können beliebig viele Falz- und Klebevarianten produziert werden.

## FKM-Highlights

- Längsnaht-, 3-, 4- und 6-Punkt-Klebung
- Halb- und/oder Vollautomatikböden
- Arbeitsbreite bis zu 2.800 mm
- ideal für Stülphauben
- schnelle und effektive Fertigung
- vielseitige Fertigungsmöglichkeiten
- hohe Effizienz bei großen Verpackungsmengen
- geringerer Arbeitsaufwand durch Automatikböden

Beschleunigen Sie Ihre Arbeitsabläufe!



*Effizient und vielseitig!*